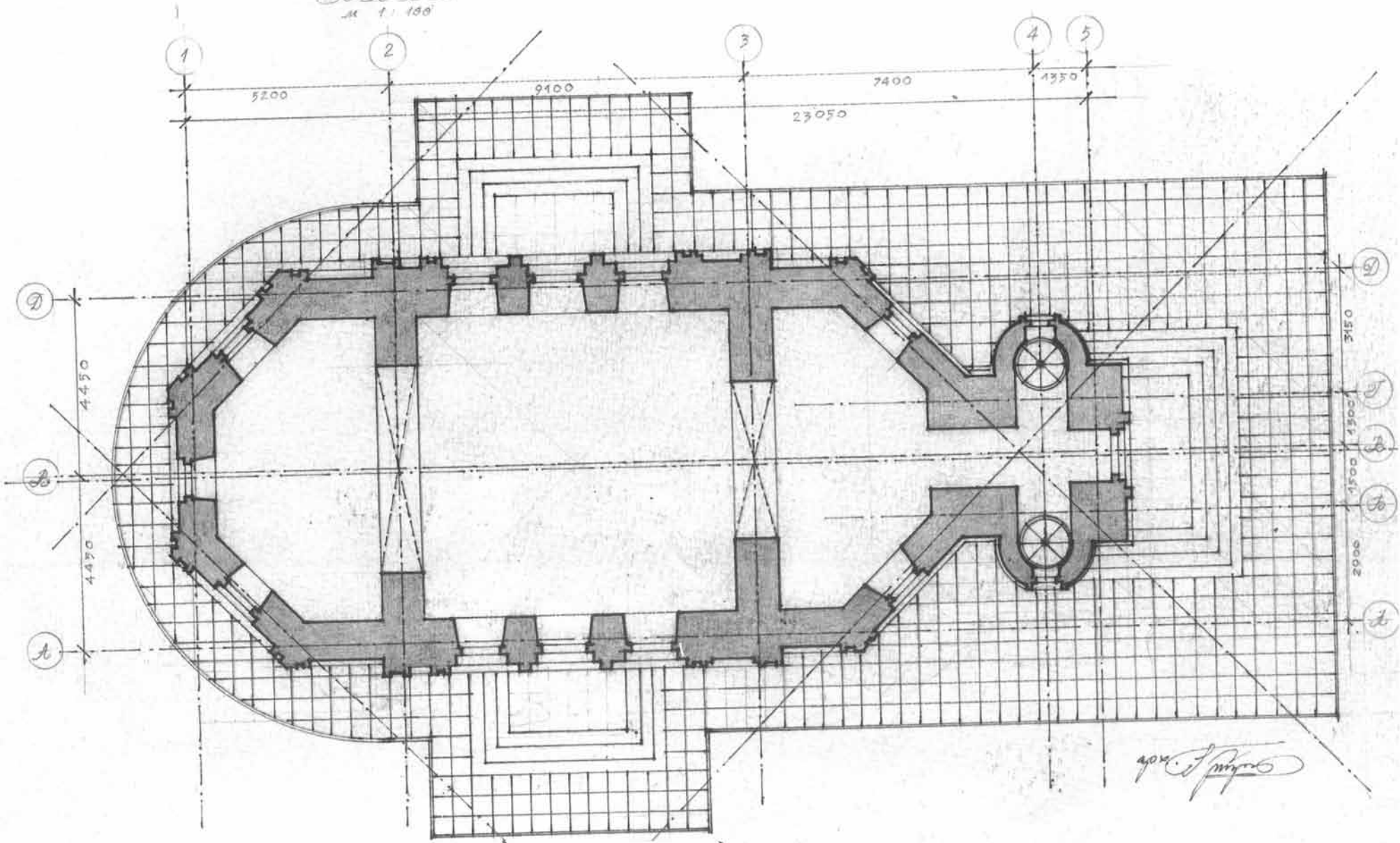


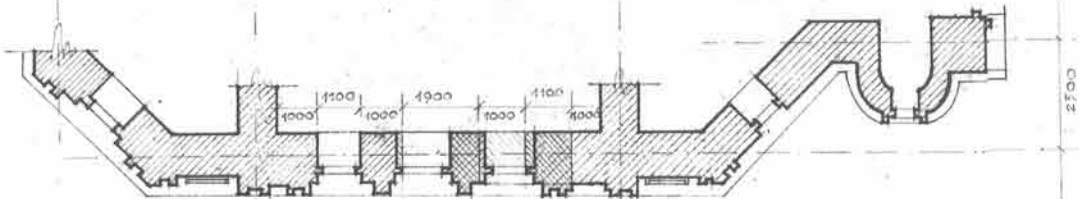
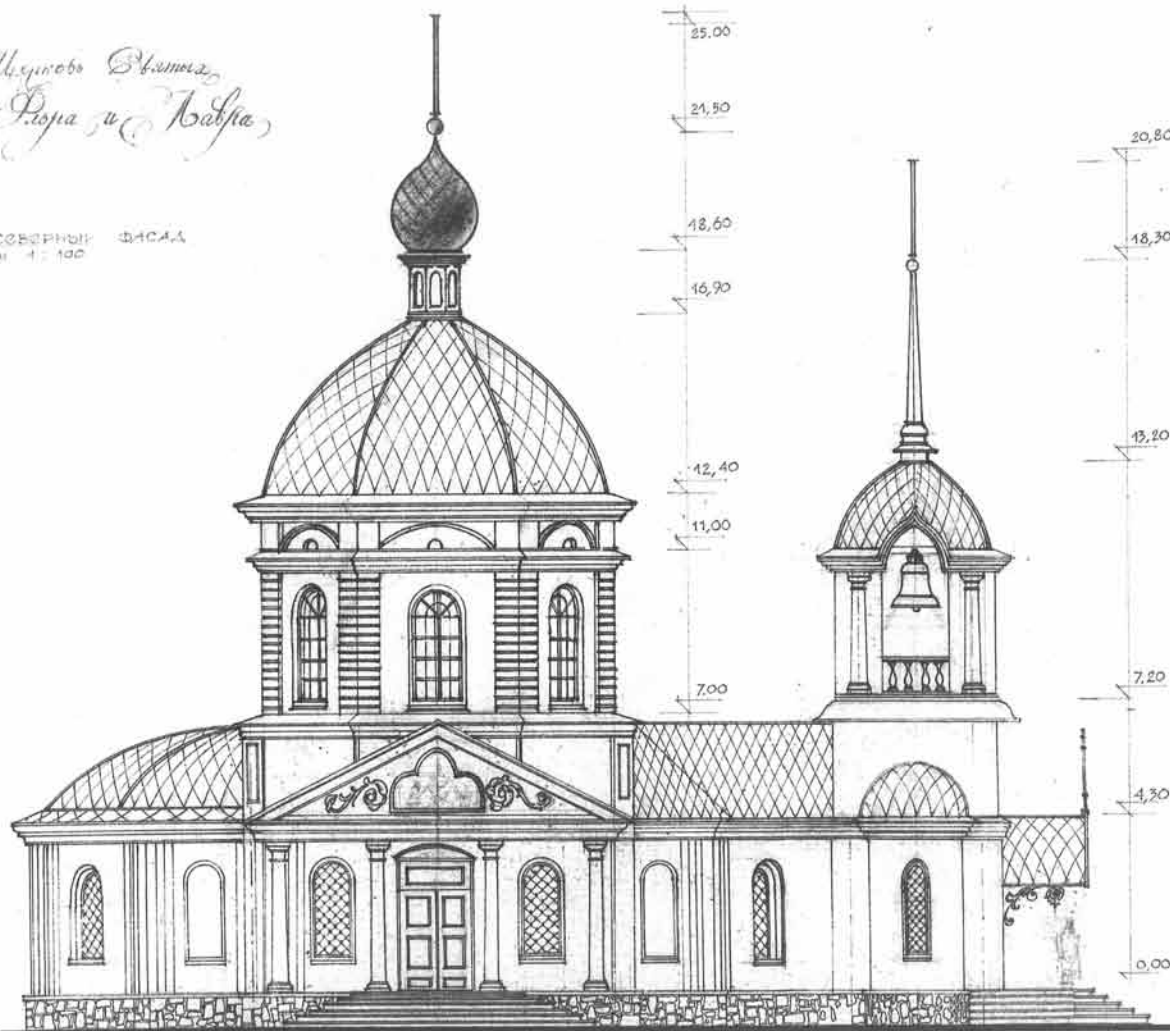


В. Новодуожтеной
Мельникъ Владимъ Ивановичъ Програ и Техника
№ А. А. В.
м 1. 100'

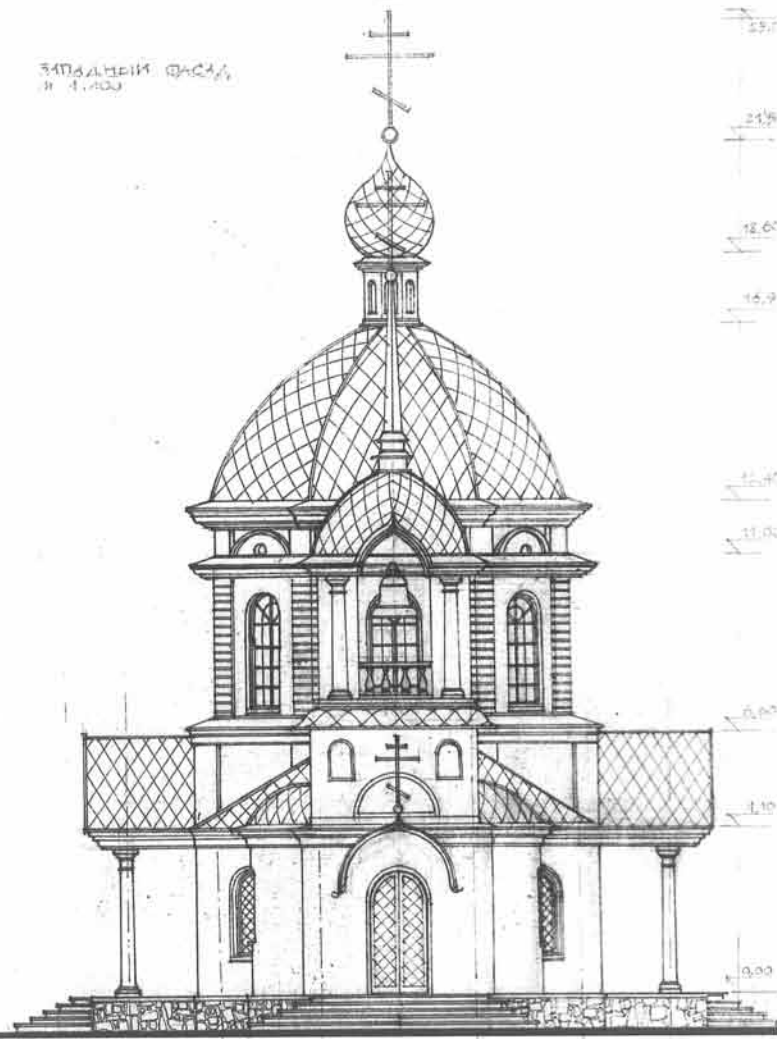


Церковь Благовещения
Львова и Калфа

СЕРЕДНИЙ ФАСАД
М. 1:100



ЗАПАДНЫЙ ФАСАД
М. 1:100



ПРИМЕЧАНИЕ 1

1. РАЗМЕРЫ ВЪЗЯТ УПОМЯНУТЬСЯ ПРИ РАЗРАБОТКЕ Р.Д.
2. М. 1:100
3. РАЗВИЧНЫЕ ОСИ ВЪЗЯТ С ПЛАНА

ДЕТОРЫ АРХИТЕКТОРЫ
Е. ГОРСЛОВ
Т. ГОРСЛОВА

21.04.06.

21.04.06

*Церковь Благовещения
в селе Козьмодемьянском*

СЕВЕРНЫЙ ФАСАД
М. 1:100



ЗАПАДНЫЙ ФАСАД

